



 IL SISTEMA DI ATTACCO RAPIDO  
INTELLIGENTE PER ESCAVATORI

A close-up, high-angle shot of an excavator's boom and bucket attachment. The attachment is a complex, grey metal structure with several hydraulic cylinders and hoses. The Oilquick logo is visible on the side of the attachment. The background shows a hazy, desert-like landscape with mountains under a cloudy sky.

**IMPROVE  
YOUR  
MACHINE  
BE BETTER**

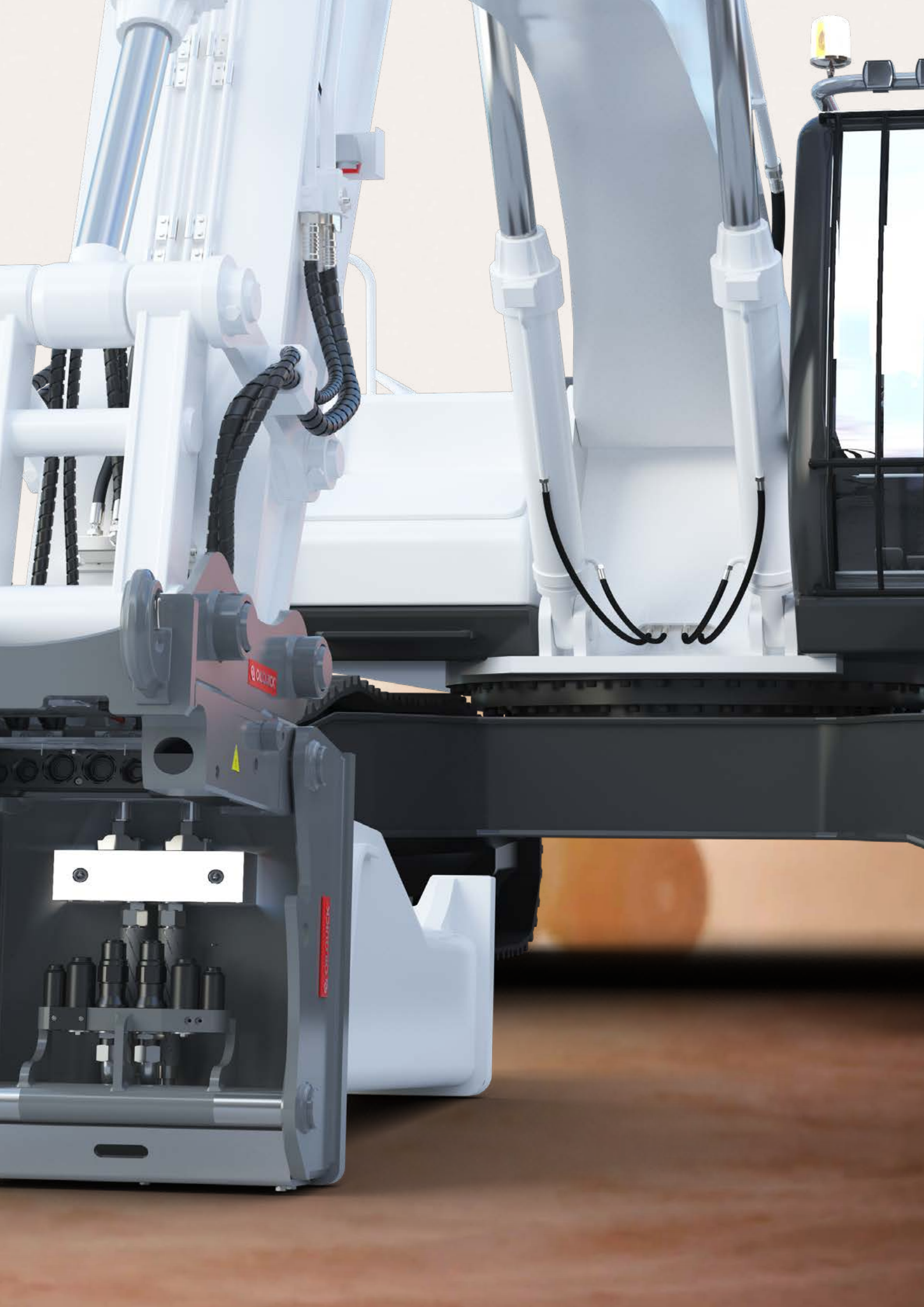
# **SOSTITUISCI L'ATTREZZO IDRAULICO IN POCHI SECONDI!**

OilQuick è un sistema di attacco rapido automatico per escavatori, che permette di collegare e scollegare gli attrezzi idraulici direttamente dalla cabina dell'operatore.

L'operatore può cambiare in pochi secondi vari tipi di attrezzi, ad esempio martelli idraulici, cesoie per acciaio o calcestruzzo, benne mordenti, magneti idraulici, compattatori, benne selezionatrici, benne inclinabili e tiltrotator. Ciò permette di avere sempre l'attrezzo giusto per ogni situazione.

OilQuick ha lanciato il primo sistema di attacco rapido al mondo nel 1993, che ancora oggi viene considerato il più avanzato. Il sistema è disponibile per escavatori da 1 a 120 t. Il sistema OilQuick rende la macchina e la tua azienda più versatili, competitive e remunerative.





# I VANTAGGI DI OILQUICK

## VELOCITÀ ED EFFICACIA

Con il sistema di attacco rapido OilQuick l'operatore può sostituire velocemente attrezzi meccanici e idraulici, direttamente dalla cabina. Ciò significa usare sempre l'attrezzo giusto per i diversi tipi di lavoro, rendendo il lavoro più facile e più veloce.

## ALTA QUALITÀ

Gli attacchi rapidi e gli adattatori OilQuick sono di altissima qualità e garantiscono un accoppiamento preciso. L'attacco blocca gli attrezzi in sede utilizzando tutta la pressione dell'impianto. Ciò garantisce un accoppiamento senza gioco, con un'usura minima e la massima economia operativa.

## SISTEMA DI ATTACCO SICURO

I sistemi di attacco rapido OilQuick sono sicuri. I dispositivi di sicurezza includono doppia valvola di blocco e adattamento idraulico continuo dei

pistoni di serraggio. Le operazioni di sgancio e aggancio sono comandate tramite pannello a pressione o touch screen.

## MIGLIORI CONDIZIONI DI LAVORO

Poiché tutte le sostituzioni degli attrezzi meccanici e idraulici avvengono in modo automatico, l'operatore non ha bisogno di lasciare la cabina di guida. È finito il tempo dei raccordi imbrattati di olio e delle inutili discese e salite dalla cabina di guida, con tutti i conseguenti rischi di infortunio. Con OilQuick lavorare è semplice anche sotto la pioggia battente e le peggiori neviccate.

## MAGGIORE REDDITIVITÀ

Grazie a sostituzioni rapide degli attrezzi e ad un uso efficiente dell'escavatore, la produttività della macchina aumenta. Dalla nostra esperienza risulta che, per ripagare l'investimento su OilQuick, basta effettuare 2-3 sostituzioni di attrezzi idraulici per ogni giornata lavorativa!

- » Attacco rapido robusto, realizzato in acciaio ad alta resistenza. Il telaio di montaggio viene realizzato su misura per poter essere impiegato sulla maggior parte degli escavatori rientranti nella classe di peso indicata.
- » Alesature dei fori per i perni di blocco. Perfetto fissaggio con il minimo gioco.
- » Cilindro ad H con valvola di blocco doppia. Il continuo aggiustamento dei giochi, ottenuto utilizzando la pressione massima dell'escavatore, garantisce un aggancio preciso e sicuro.
- » Funzione OilQuick: gli innesti rapidi sono connessi automaticamente e saldamente bloccati con il solo movimento di un cilindro. Ciò consente di sostituire l'attrezzo idraulico nel giro di pochi secondi.
- » L'attacco OilQuick presenta perni robusti, con smussatura interna dei cunei, e forature di precisione, e consente un accoppiamento con la massima precisione. Ciò garantisce il montaggio dell'attrezzo senza gioco, con un'usura minima e una lunga vita di esercizio.
- » Dotato di OQLS, il nostro supporto operatore user-friendly, per cambi attrezzi facili e sicuri.



# OQ40/24

SISTEMA DI ATTACCO RAPIDO INTERAMENTE AUTOMATICO PER MINIESCAVATORI DA 1 A 5 TONNELLATE.

L'attacco rapido perfetto per tutte le applicazioni in cui la manovrabilità è particolarmente importante, o dove lo spazio per lavorare è limitato: dai lavori di architettura del paesaggio a piccoli progetti di restauro, alla silvicoltura.



# OQ60-5

SISTEMA DI ATTACCO RAPIDO INTERAMENTE AUTOMATICO PER ESCAVATORI DA 8 A 18 TONNELLATE.

L'attacco rapido per escavatori leggeri di medie dimensioni: ideale nei cantieri e per piccoli lavori di movimentazione terra.



# OQRAIL

SISTEMA DI ATTACCO RAPIDO INTERAMENTE AUTOMATICO PER BINARI.

L'attacco rapido per tutti gli scavatori gommati-su rotaia o che lavorano tipicamente nelle costruzioni ferroviarie. Un'innovazione del mercato! Il primo attacco rapido per mezzi su rotaia con ben 10 innesti, per cambiare qualsiasi attrezzo senza scendere dalla cabina!



# OQ45-5

SISTEMA DI ATTACCO RAPIDO INTERAMENTE AUTOMATICO PER ESCAVATORI DA 5 A 12 TONNELLATE.

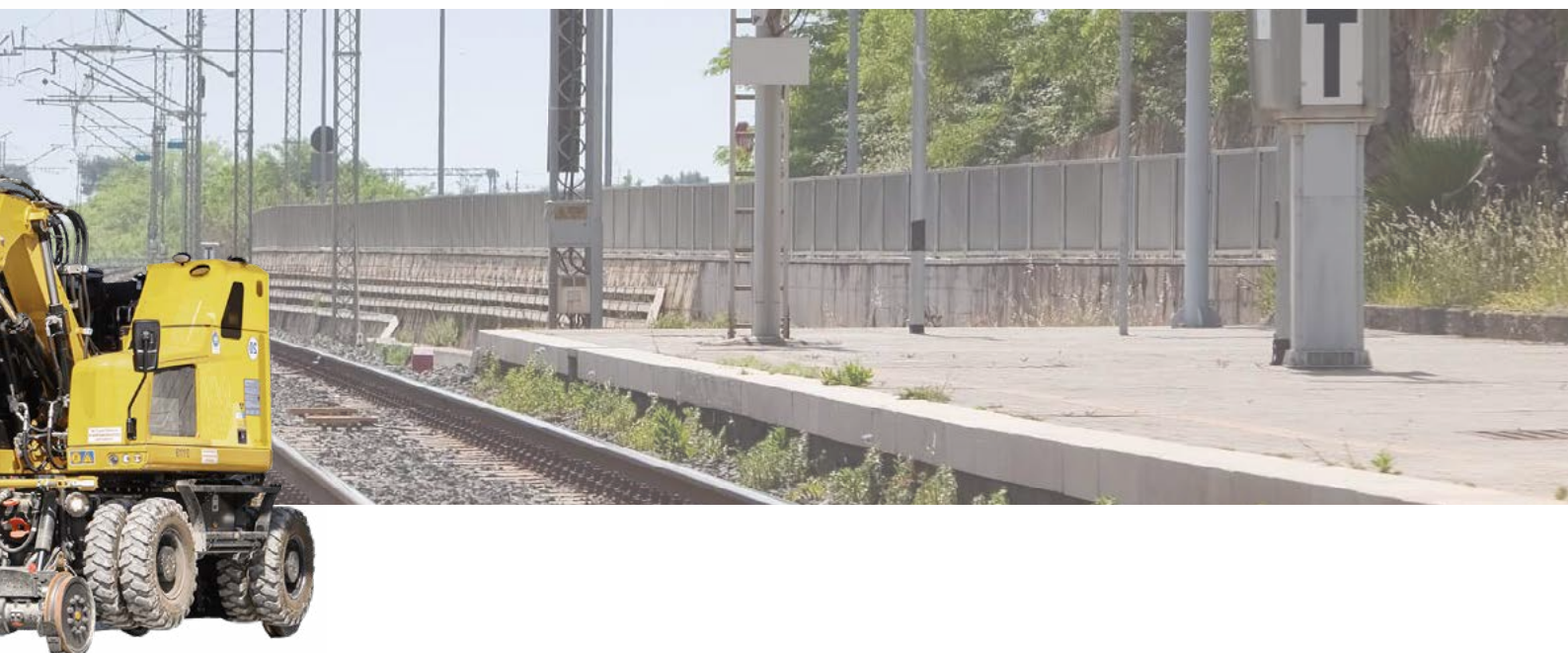
L'attacco rapido ideale per escavatori compatti, ideale per piccole movimentazioni terra e architettura del paesaggio.



# OQ65

SISTEMA DI ATTACCO RAPIDO INTERAMENTE AUTOMATICO PER ESCAVATORI DA 14 A 22 TONNELLATE.

L'attacco rapido per escavatori di medie dimensioni, con una vasta gamma di applicazioni incluse costruzioni edili e lavori di infrastruttura.



# OQ70

SISTEMA DI ATTACCO RAPIDO INTERAMENTE AUTOMATICO PER ESCAVATORI MEDI DA 15 A 28 TONNELLATE.

L'attacco rapido per escavatori pesanti di medie dimensioni, il più richiesto per demolizioni, movimento terra e altro.



# OQ80

SISTEMA DI ATTACCO RAPIDO INTERAMENTE AUTOMATICO PER ESCAVATORI MEDI DA 25 A 43 TONNELLATE.

L'attacco rapido perfetto per escavatori di medie dimensioni usati solitamente per lavori di movimentazione terra e progetti edili generici.



# OQ120

SISTEMA DI ATTACCO RAPIDO INTERAMENTE AUTOMATICO PER ESCAVATORI MEDI DA 70 A 120 TONNELLATE.

L'attacco rapido per escavatori di grandi dimensioni per prestazioni al top: usati solitamente per benne a grande volume e attrezzi pesanti per demolizioni come martelli idraulici, cesoie per cemento e grandi benne mordenti selezionatrici.





# OQ70/55

SISTEMA DI ATTACCO RAPIDO INTERAMENTE AUTOMATICO PER ESCAVATORI MEDI DA 18 A 32 TONNELLATE.

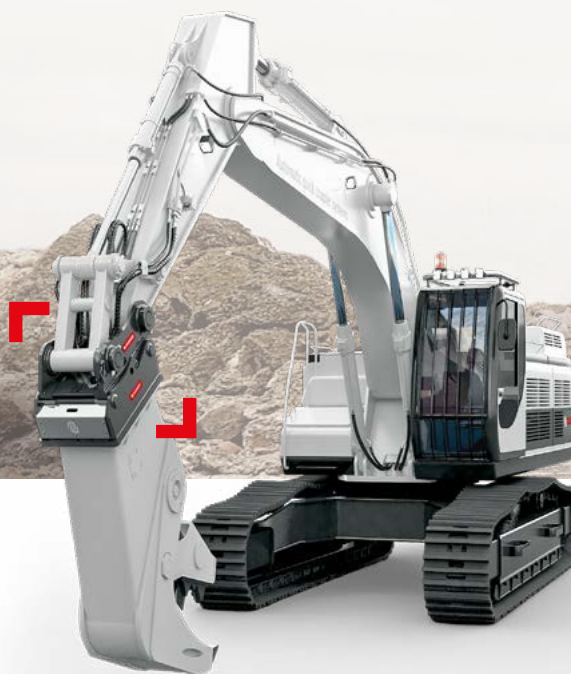
L'attacco rapido per escavatori di medie dimensioni per lavori pesanti, il più richiesto per demolizioni, movimento terra e altro.



# OQ90

SISTEMA DI ATTACCO RAPIDO INTERAMENTE AUTOMATICO PER ESCAVATORI GRANDI DA 40 A 70 TONNELLATE.

L'attacco rapido per escavatori grandi, che devono dimostrare la propria potenza: ideale per uso pesante e continuativo in movimento terra, lavori di costruzione e demolizione.



# DATI DI BASE

Modello	Peso della macchina	Larghezza	Distanza dei perni	Peso	Numero max. di innesti idraulici					Collegamento elettrico (opzionale)	
					Max.	3/8"	1/2"	3/4"	1"		1,5"
OQ 40/24	1-5 t	240 mm	300 mm	32 kg	4	2	2	-	-	-	Si
OQ 45-5	5-12 t	290 mm	430 mm	85 kg	5	3	2	-	-	-	Si
OQ 60-5	8-18 t	340 mm	480 mm	135 kg	5	2	1	2	-	-	Si
OQ 65	14-22 t	440 mm	530 mm	170 kg	5	-	2	3	-	-	Si
OQ Rail	12-22 t	440 mm	530 mm	220 kg	8	-	5	3	-	-	Si
OQ 70	15-28 t	450 mm	600 mm	210 kg	5	-	2	1	2	-	Si
OQ 70/55	18-32 t	550 mm	600 mm	230 kg	6	-	2	2	2	-	Si
OQ 80	25-43 t	590 mm	670 mm	320 kg	6	-	2	2	2	-	Si
OQ 90	40-70 t	750 mm	750 mm	630 kg	9	1	3	1	4	-	Si
OQ 120	70-120 t	870 mm	925 mm	1200 kg	8	-	3	-	3	2	Si

## ADATTATORI PER L'ATTREZZO



ADATTATORE MECCANICO PER ATTREZZI



ADATTATORE IDRAULICO PER ATTREZZI



ADATTATORE IDRAULICO DA IMBULLONARE



ADATTATORE PER ATTREZZI A PENDOLO



## RACCORDO IDRAULICO CON DADO DI GUIDA

Raccordo brevettato e avvitato al cilindro per un funzionamento ottimale.

Gestisce flussi elevati e picchi di pressioni senza alcun problema (lavori con martelli, cesoie e benne frantumatrici). Un raccordo sviluppato sulla base di una lunga esperienza e accurati test per trovare materiale, trattamento superficiale e design perfetti. Il raccordo non distribuisce solo olio ma anche grasso, acqua e aria. Disponibile nelle misure  $\frac{1}{2}$ ",  $\frac{3}{4}$ ", 1" e  $1\frac{1}{2}$ ".



## CONNETTORE LUBRIFICANTE

Connettore sviluppato per gestire la lubrificazione degli attrezzi nel miglior modo possibile.

L'aspetto unico del connettore presenta una linea di ritorno integrata per il grasso lubrificante, così quando si scollega il tiltrotator e si collega una benna, il grasso torna indietro per evitare che si attivi la valvola di eccesso di flusso. Un optional per innesti di tutte le dimensioni.



## CONNETTORE ELETTRICO V90

Il connettore elettrico è un optional per il sistema di attacco rapido OilQuick

E' disponibile in due modelli. Un modello è montato sul telaio dell'attacco rapido ed è denominato V-90, l'altro è montato sul cilindro H ed è disponibile in due varianti, da  $1\frac{1}{2}$ " e  $3\frac{1}{4}$ ". Disponibile in versione a 17 poli o a 10 poli.





Rilevamento tramite  
sensore del perno  
di attacco posteriore  
e della posizione del  
cilindro di bloccaggio.



# SOSTITUZIONE SICURA DEGLI ATTREZZI CON OQ-LOCKSUPPORT

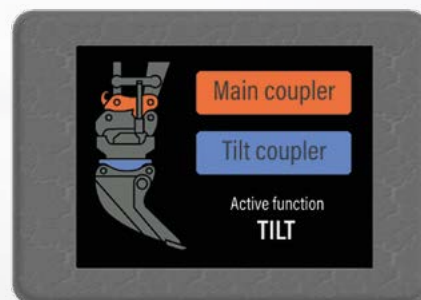
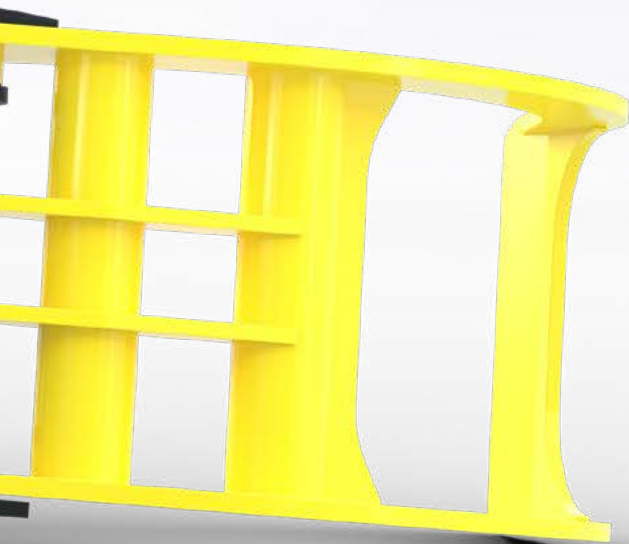
OilQuick LockSupport (OQLS) è un supporto di nuova concezione e user-friendly per l'operatore, che garantisce un cambio sicuro e facile degli attrezzi sugli escavatori. OQLS è disponibile per tutti i modelli di attacchi rapidi automatici OilQuick.

Oggi gli escavatori moderni sono dotati di attacchi rapidi idraulici e utilizzano diversi tipi di benne e altri attrezzi, che in molti casi vanno cambiati diverse volte ogni giorno o persino ogni ora. La sostituzione degli attrezzi e delle benne non è mai priva di rischi, in quanto la caduta accidentale o l'oscillazione possono portare a gravi conseguenze.

La causa della caduta dell'attrezzo è spesso imputabile all'operatore e può dipendere da diversi fattori, incluso lo stress lavorativo, dispositivi di bloccaggio non standardizzati (pulsanti e comandi con funzioni diverse e ubicazioni diverse da macchina a macchina), difficoltà nel determinare se l'attrezzo è allineato correttamente, incertezza riguardo alla posizione dei pistoni di bloccaggio. OQLS risolve tutti questi problemi fornendo un supporto sicuro all'operatore che può così avere sempre tutto sotto controllo.

## I VANTAGGI DI OQLS:

- » Interconnessione precisa e sicura.
- » Rilevamento tramite sensore del perno di attacco posteriore e della posizione del cilindro di bloccaggio.
- » Attivazione automatica dell'impianto idraulico della macchina.
- » Il sistema registra tutti gli eventi, nonché memorizza gli ultimi 32 eventi in ordine cronologico.



## DC2 / OQCS-4

OQLS è comandato tramite il display in dotazione. I tiltrotator sono forniti con display touch come standard.



OILQUICK®



John DEERE INSIDE

CE 10 OILQUICK





# TILTROTATOR OILQUICK

Il tiltrotator OilQuick è una estensione idraulica che trasforma l'escavatore in una macchina altamente versatile.

Montando un attacco rapido automatico OilQuick sopra e sotto il tiltrotator, questo non solo si inclina di lato e ruota per una maggiore manovrabilità, ma consente di attaccare in pochi secondi gli attrezzi idraulici di cui hai bisogno. Con un sistema OilQuick montato sopra il tiltrotator, puoi rimuoverlo facilmente per montare una benna standard, un ripper o un martello idraulico, sfruttando al massimo la capacità e la potenza del tuo escavatore. Inoltre, per ogni lavoro userai l'attrezzo giusto!

I tiltrotator OilQuick sono disponibili per escavatori da 5 a 33 tonnellate. Il sistema OilQuick rende il tuo escavatore e la tua azienda più versatili, competitivi e redditizi!

# OQTR-E TILTROTATOR

OQTR-E è montato sul tiltrotator inclinabile engcon ed è dotato della tecnologia di attacco interamente automatica di OilQuick. OQTR-E è disponibile in quattro modelli: OQTR-E14, OQTR-E19, OQTR-E26 e OQTR-E33, tutti basati sui tiltrotator inclinabili engcon GEN II.

## DC2

Il sistema proporzionale DC2 è adatto a tutti gli escavatori. Possono essere aggiunte opzioni come controllo ruote e cingoli, e il comando avviene tramite joystick. È sufficiente collegare lo smartphone al DC2 tramite Bluetooth, e attivare il profilo dell'operatore.

## MIG2

I joystick ergonomici MIG2 sono ottimali per un uso intenso. In abbinamento a DC2, possono essere usati un totale di 6 rulli e 14 pulsanti su due joystick.

## EPS

Tutti i modelli di OQTR-E sono forniti con ePS come standard, e in abbinamento al sistema di controllo GPS avrai il massimo controllo sul posizionamento dell'attrezzo attaccato.

## OQ LOCK SUPPORT®

Il blocco di sicurezza OQLS invia la conferma all'operatore che l'attrezzo attaccato è bloccato in modo corretto.

## ATTACCO RAPIDO ADATTO

	OQTR-E09	OQTR-E14	OQTR-E19	OQTR-E26	OQTR-E33
OQ45-5	✓	✓			
OQ60-5		✓	✓		
OQ65			✓	✓	
OQRail			✓		
OQ70				✓	✓
OQ70/55				✓	✓
OQ80					✓









OQTR-E19	OQTR-E26	OQTR-E33
14000 - 19000 kg	19000 - 26000 kg	24000 - 33000 kg
Da 600 kg	Da 840 kg	Da 1040 kg
186 kNm	270 kNm	340 kNm
1700 mm	2000 mm	2200 mm
22 MPa	22 MPa	25 MPa
120 L/min	120 L/min	120 L/min
65/70 L/min	70/70 L/min	70/70 L/min
2,5 MPa	2,5 MPa	2,5 MPa
100 L/min	100 L/min	100 L/min
140 L/min	200 L/min	200 L/min
4	4	4
2	2	2
Illimitato	Illimitato	Illimitato
2x45°	2x45°	2x45°
3/65 s/L/min	5/43 s/L/min	5/63 s/L/min
6,5/70 s/L/min	7/70 s/L/min	7/100 s/L/min
3/4"	1"	1"
5, standard	5, standard	5, standard
4, optional	4, optional	4, optional
Si, standard	Si, standard	Si, standard
Si, standard	Si, standard	Si, standard
✓	✓	✓
Optional	Optional	Optional
Optional	Optional	Optional
✓	✓	✓



